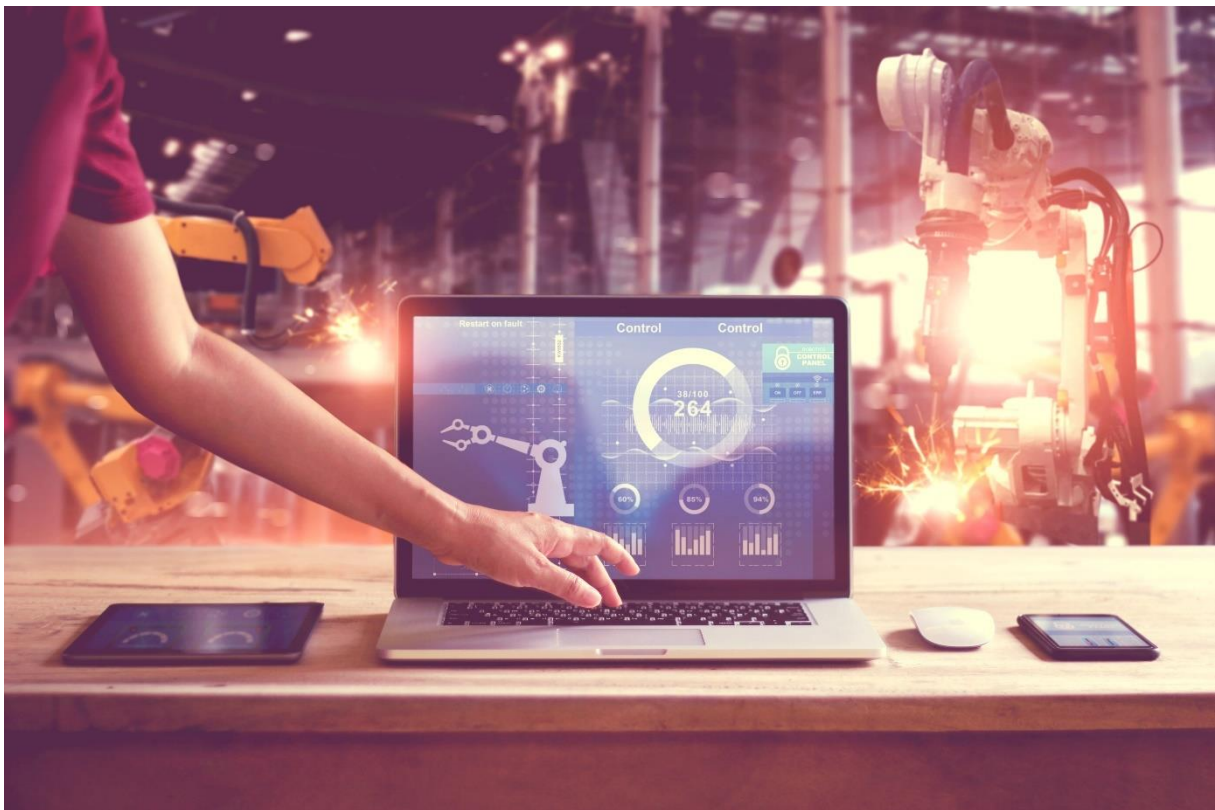


IT-/OT-CYBERLABOR FÜR KRITISCHE INFRASTRUKTUREN



ALSEC Cyber Security Consulting AG

Ob der Steig 1
5082 Kaisten, Schweiz
+41 874 30 00

info@alsec.ch
www.alsec.ch

PRAXISORIENTIERTE LABOR SERVICES IM OPERATIONAL TECHNOLOGY (OT) UMFELD

ALSEC bietet im Bereich Cyber Security für kritische Infrastrukturen eine Labor- / Testumgebung an. Dieses steht einem interessierten Publikum für die praktische Anwendung an einer integrierten Lösung sowie für die Weiterbildung zur Verfügung.

ALSEC hat zusätzlich Weiterbildungsmodule entwickelt, welche vor allem Energieversorgungsunternehmen (EVU) aber auch andere industrielle Branchen und Ausbildungseinrichtungen ansprechen sollen.



“Die effektivste Methode, um die Wirksamkeit von OT-/IT-Komponenten zu ermitteln sind praxisorientierte Hands-on Tests in einer geschützten Labor Umgebung.

Wir unterstützen Sie mit unseren Experten bei der Erreichung Ihrer Ziele.”

KUNDEN

Unternehmen mit kritischer OT Infrastruktur aus den Bereichen Energieversorgung, Produktion, Logistik, Transport und dem Gesundheitswesen, welche OT-Infrastrukturen wie industrielle Steuerungen z.B. in der Produktion, in der Gebäudeleittechnik oder der Prozessüberwachung betreiben.

EINSATZBEREICHE

- ❖ Intrusion Detection System (IDS) Spezifikation, Evaluation, sowie Integration.
- ❖ Praktische IT-/OT-Schulungen im Labor
- ❖ Proof of Concept für OT- und Sicherheitslösungen
- ❖ Erfahrungen mit neuen OT-Technologien

INFRASTRUKTUR

ALSEC stellt eine grosszügig ausgestattete mobile OT-Laborumgebung für kritische Infrastrukturen. Diese beinhaltet eine zentrale Infrastruktur mit Active Directory, Server, Switches, Firewall, IDS, Internet-Anbindung, Secure Remote Access sowie Messwert-Simulation. Auf Wunsch kann diese bei Ihnen vor Ort betrieben werden. Ansonsten stehen bei uns Arbeitsplätze mit Sitzungszimmer, Beamer, Whiteboard uvm. zur Verfügung.

NUTZEN

- ❖ Neue Technologien können in einer geschützten Laborumgebung evaluiert, integriert und geprüft werden.
- ❖ Sie erhalten wichtige Erkenntnisse über die getesteten IT- sowie OT- Komponenten Ihrer kritischen Infrastruktur.
- ❖ Verifizierung und Freigabe von IT-/OT-Komponenten für den Einsatz in Ihrer Infrastruktur.

KOSTEN

Gerne unterbreiten wir Ihnen ein auf die Bedürfnisse ihres Unternehmens abgestimmtes Angebot.